

Para asegurarnos de que todos nuestros clientes sepan cómo funciona el dispositivo SonicSolutions<sup>®</sup>, ponemos a su disposición esta guía simple:

### RESULTADOS EN POCOS DÍAS

Normalmente, usted comenzará a notar un cambio importante en las algas después de transcurridas 3 ó 4 semanas. En una masa de agua con gran cantidad de algas y/o niveles altos de nutrientes, la eliminación completa de las algas puede llevar hasta 4 ó 5 semanas. Durante este periodo, las algas que mueren se tornan marrones y es posible que permanezcan flotando en la superficie. Le recomendamos retirar las algas marrones del agua.

### PUEDEN PRODUCIRSE PROLIFERACIONES SECUNDARIAS DEBIDO A LAS ESPORAS QUE QUEDAN EN EL FONDO

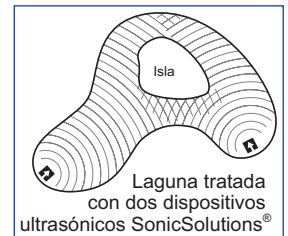
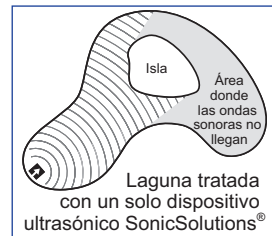
Después de eliminadas las primeras algas, cuando el agua se vea limpia, es posible que se produzca una proliferación secundaria de algas. **Esto se debe a que cuando el dispositivo SonicSolutions<sup>®</sup> limpia el agua, la luz del sol puede llegar al fondo de la masa de agua y hacer germinar las esporas de las algas que se encuentran allí y que anteriormente no habían recibido suficiente luz.** No se preocupe por esto. Deje el dispositivo SonicSolutions<sup>®</sup> en el agua y también eliminará y controlará la proliferación secundaria. Esta secuencia de eliminación y proliferación puede repetirse dos o tres veces hasta que se agoten las esporas. Después de ello, el agua se mantendrá limpia. A veces, las lluvias fuertes pueden reintroducir las esporas y producir proliferaciones de algas. Si esto ocurriera, deje el dispositivo SonicSolutions<sup>®</sup> en su lugar y eliminará las proliferaciones posteriores.

### NO ES NOCIVO PARA LOS PECES, LAS PLANTAS NI OTROS SERES ACUÁTICOS

El dispositivo SonicSolutions<sup>®</sup> produce un rango de frecuencias ultrasónicas dirigido a las algas verdeazules y filamentosas. Este rango de frecuencias no es nocivo para las plantas acuáticas (p. ej.: lentejas de agua, wolffia, vallisneria, mienramas de agua y chara). Tampoco daña a otros seres acuáticos, como los peces, las tortugas y las ranas.

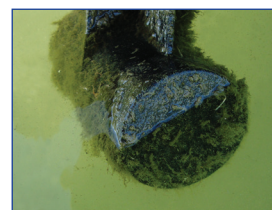
### UBICACIÓN LÍNEA DE MIRA

El dispositivo SonicSolutions<sup>®</sup>, como todos los dispositivos ultrasónicos, tiene tecnología de "línea de mira". Esto quiere decir que las ondas sonoras ultrasónicas no giran en las esquinas ni navegan alrededor de las islas que pueda haber en la masa de agua. Además, estas ondas rebotan contra los entornos duros, como el concreto, las escolleras y las rocas.

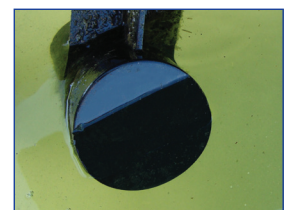


### LUCES INDICADORAS FÁCILES DE ENTENDER

El dispositivo SonicSolutions<sup>®</sup> tiene dos luces en la fuente de alimentación que indican que el aparato está funcionando. Debe haber una luz verde encendida continuamente y otra luz verde intermitente. Estas dos luces necesitan una retroalimentación positiva del transductor que se encuentra en el agua y le demuestran a usted que el dispositivo SonicSolutions<sup>®</sup> está funcionando correctamente. La luz verde permanente indica que el transductor está recibiendo energía. La luz verde intermitente indica que el transductor está generando activamente una señal ultrasónica y enviándola al agua. En promedio, esta luz parpadea cada dos segundos.



Antes de limpiar la superficie del transductor



Después de limpiar la superficie del transductor.

### FÁCIL MANTENIMIENTO

Le recomendamos que por lo menos cada 30 días desenchufe el dispositivo SonicSolutions<sup>®</sup> de la fuente de energía, lo quite del agua, limpie la superficie del transductor, lo coloque nuevamente en el agua y lo enchufe.

**POR FAVOR, LEA Y SIGA TODAS LAS INSTRUCCIONES DEL MANUAL DEL USUARIO antes de instalar el dispositivo.**